



Праект «Сумесны менеджмент зялёнай інфраструктуры»  
Круглы стол па развіцці экалагічнай сеткі, 7-га ліпеня 2016 г.

# Праблемы Пячэрскага лесапарка

і варыянты іх вырашэння



Антон Шкаруба, [anton@mespom.eu](mailto:anton@mespom.eu)

Віктар Кірэеў, [kirejeu@yahoo.com](mailto:kirejeu@yahoo.com)

Ганна Скрыган, [skrigan\\_anna@tut.by](mailto:skrigan_anna@tut.by)

МГА «ЭКАПРАЕКТ»



Праект рэалізуецца пры падтрымцы Праграмы малых  
грантаў Амбасады ЗША ў Рэспубліцы Беларусь.

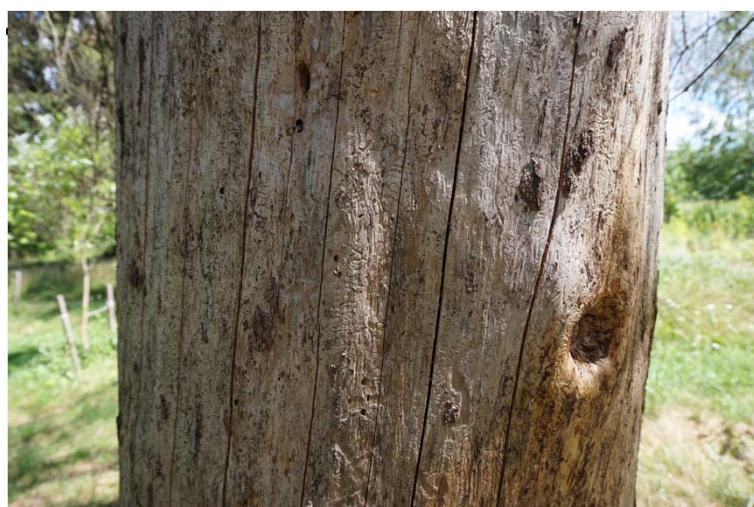
## Пячэрскае прыродна-культурнае ядро



## Забудова перэферыйных тэрыторыяў

- Вядзецца ці пашыраецца забудова ўздоўж Загараднага зав., а таксама ўсюды ўздоўж паўночнай перэферыі ласапарка
- Збудоўваецца тэрыторыя былога пітомніка паміж Мінскай шашой і Загарадным зав., у т.л. 2-х павярховымі шматкватэрнымі дамамі
  - => скарачэнне і дэградацыя зялёных насаджэнняў
  - <= дастатковыя паўнамоцтвы, палітычнае жаданне і рэсурсы гарадскіх уладаў, каб кантраляваць працэс і інфармаваць грамадскасць аб выніках?
  - <= неабходнасць стварэння сістэматычнага маніторынгу грамадскімі арганізацыямі?
    - Падтрымка і супраца гарадскіх уладаў з грамадскімі арганізацыямі? Рэсурсы?

## Высыханне дрэваў (яліна, дуб, хвоя)



## Пешаходная дэгрэсія лясной расліннасці

- Амаль паўсюдна, асабліва вакол Пячэрскага возера і ўздоўж забудаваных ускраінаў
  - => Стварэнне і падтрыманне рэгулярнай сеткі сцежак, масткоў і агароджаў
    - Наяўнасць сродкаў? Адпаведнасць сцэнарам развіцця лесапарку?
    - Небяспека распаўсюды дэгрэсіі на большыя плошчы лесапарку?
  - => Абмежаванне колькасці наведвальнікаў
    - Ці ёсць для гэтага падставы і магчымасці?

## Несанкцыяваныя вогнішчы

- Паўсюдна, апрача асобных глыбінных частак лесапарку
  - => Ці дастаткова існуючага інфармавання аб забароне палення вогнішчаў?
    - Амаль адсутнічае ўздоўж Пячэрскага возера
      - Даручыць устаноўку шыльдаў з інфармацыяй аб забароне і адказнасці валанцёрам?
    - Ня вельмі пераканаўчы дызайн
      - Замова прафесійным дызайнерам? Сумесна з грамадскімі арганізацыямі?
  - => Маніторынг несанкцыянаваных вогнішчаў і вырашэнне канфліктаў
    - Хто праводзіць маніторынг і мае паўнамоцтвы? Дастаткаваць штатаў? Часы працы?
  - => Меліярацыя пашкоджаных пляцовак?
  - => Даступнасць інфармацыі аб арганізаваных пляцоўках для палення вогнішчаў?



## Засмечванне

- Бытавое і будаўнічае смецце
  - => магчымасць сваечасовага выяўлення пастаянных крыніцаў і пакарання
  - => наяўнасць дастатковага інфармавання
    - Абмеркаванне эфектыўных фармаў?
  - => прыборка смецця і меліярацыя пашкоджаных пляцовак?
- Смецце ад наведвальнікаў
  - => дастковасць і эфектыўнасць інфармавання, маніторынгу і пакарання
  - => наяўнасць смеццезборнікаў у месцах масавага наведвання
  - => дастатковасць рэсурсаў для аператыўнага добраўпарадкавання засмечаных тэрыторыяў
    - Дапамога валанцёраў?

## Якасць вады ў Пячэрскім возеры і Дубравенцы

- Эўтрафікацыя ў выніку паступлення біягеннага рэчыва
  - => зарастанне, красаванне
- Забруджванне арганічным рэчывам (у т.л. нафтапрадуктамі)
  - => кепскі санітарны стан
- Інтэнсіўнае паступленне ўзважанага рэчыва праз эрозію актывізаную будаўніцтвам на малым вадазборы, у верхавінах яроў і праз вытаптаванне берагоў
  - => замуленне, дэградацыя суполак пагружанай вышэйшай воднай расліннасці і дамінаванне ніткавых водарасцяў

## Візуальнае забруджванне

- Кругавід і панарама правага берагу возера сапавана «свечкамі» мікрараёну «Спутнік»
  - => Фармальна не рэгламентавана, але шкода культурнай і прыроднай спадчыне відавочная
  - => Небяспека пашырэння негатыўнай з'явы
- Адсутнасць рэгламентацыі забудовы вакол Пячэрскага лесапарку, што датычыцца яе эстэтычных якасцяў і ўплыву на краявід

## Шумавое забруджванне

- Наведвальнікі ствараюць непрымальна высокі шумавы фон, асабліва ў начны час
  - => Наколькі мы зацікаўлены ў захаванні лесапарку як экасістэмы
  - => Адсутнасць інфармавання аб паводзінах, спрыяльных захаванню экасістэмы
  - => Іншыя механізмы вырашэння праблемы
    - магчымыя меры абмежавальнага характару?
    - Інфармаванне?

## Стан пераўвільгатнёных тэрыторыяў

- Затопленыя вусці яроў уздоўж Пячэрскага возера
  - Інтэнсіўнае засмечванне і вытаптанне
  - Знішчэнне балотных фітацэнозаў
- Пераходныя балотныя масівы на поўнач ад вул. Бакуніна
  - Відавочнае зніжэнне ўзроўня вады
  - => Неабходна высвятленне прычынаў
    - Забудова па перэферыі лесапарку?